

LESTVICE

C-dur in a -moll

C-dur je prva lestvica po kvintnem krogu.

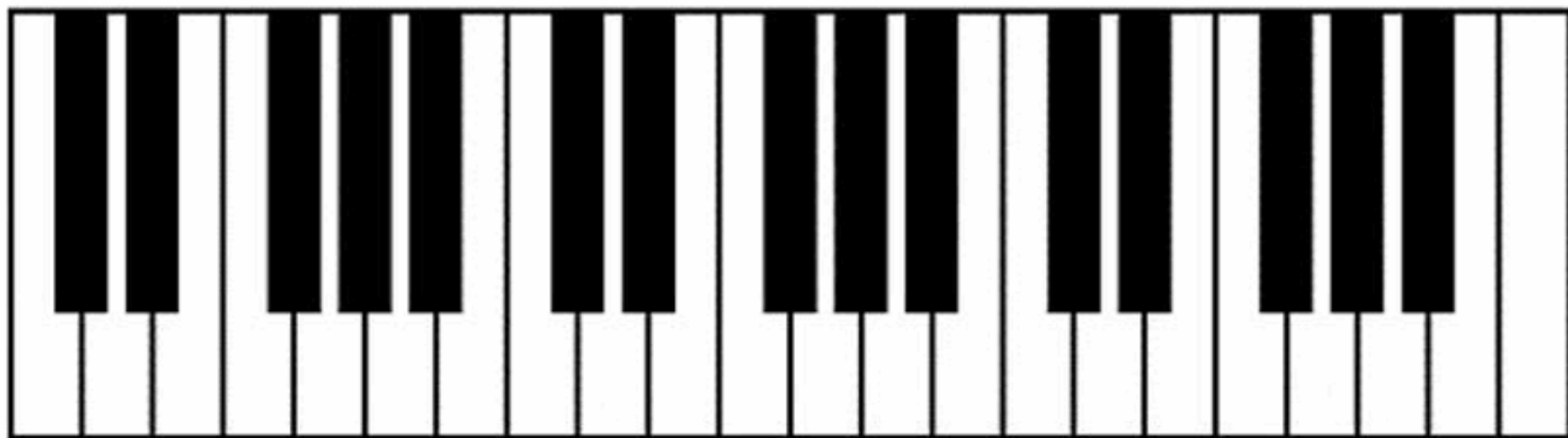


Sliši se tako:

<http://eva-prasnikar.splet.arnes.si/glasba/>

Razdalja med toni v C-dur lestvici

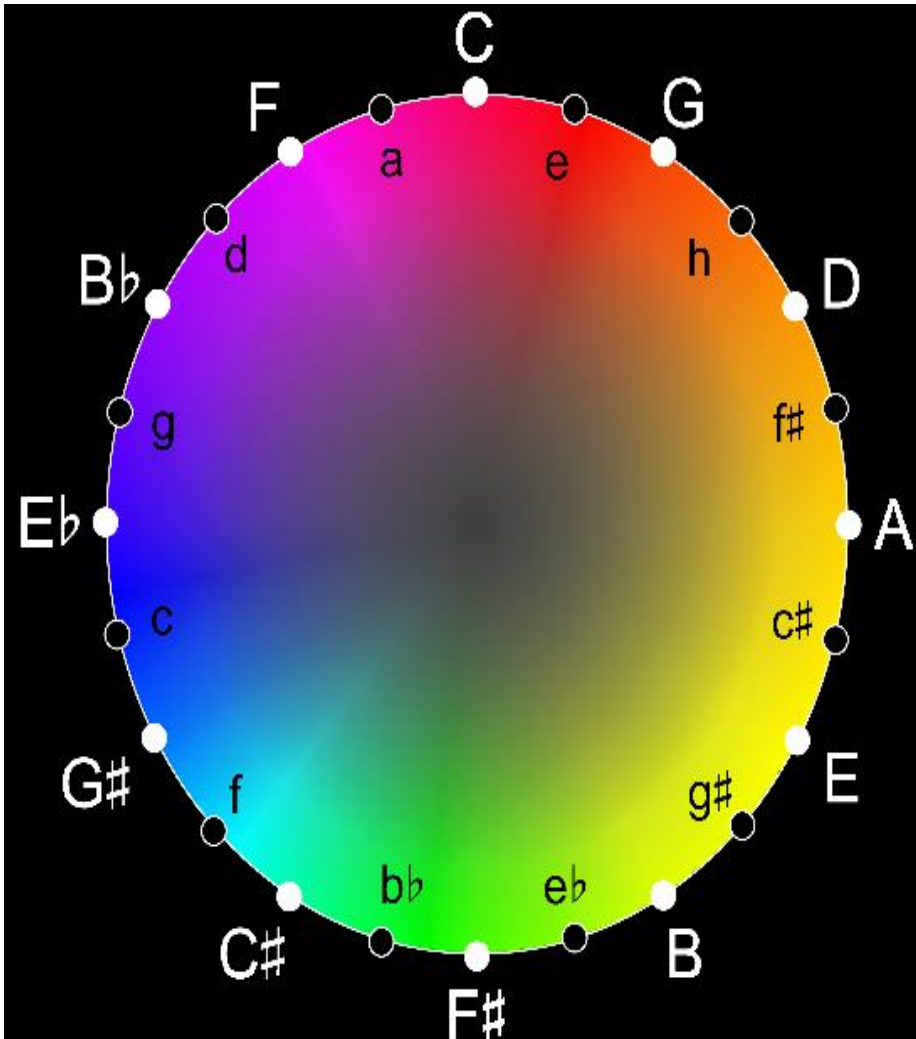
- Lestvica ima tudi razdalje med toni; te ugotovimo s pomočjo klaviature: če je na klaviaturi med dvema belima tipkama črna tipka, je en ton, če ni črne tipke, je $1/2$ tona.



PREDEN ZAČNEMO Z LESTVICAMI...

- ...pa moramo vedeti:
- da se ime durove lestvice vedno piše z veliko začetnico; tako, da ni potrebno, da pišemo C – dur, G – dur, D – dur... Ampak lahko napišemo le C, G, D...
- ko pa pišemo o imenu molove lestvice, pa vedno pišemo z malo začetnico

MOLLOVE LESTVICE



Obstaja še ena vrsta lestvic to so **molove lestvice**.

Molove lestvice so vzporedne z durovimi.

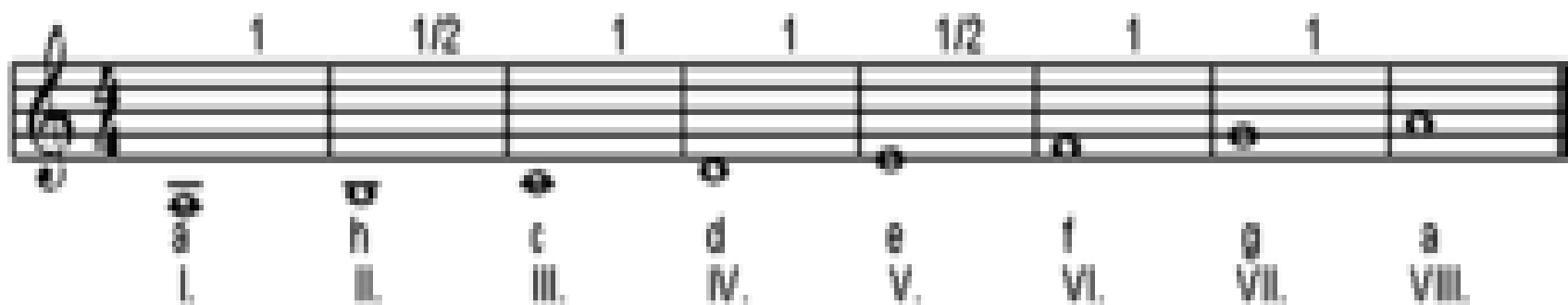
V naravni obliki ima molova lestvica enake predznake kot njej vzporedna durova.

Učbenik stran: 16 in 17

a-moll lestvica

- Razdalje med toni so: 1, 1/2, 1, 1, 1/2, 1, 1

Naravna a - mol lestvica



https://upload.wikimedia.org/wikipedia/commons/f/fd/Naravna_molova_lestvica.OGG

<https://www.youtube.com/watch?v=gQcK-vov2Vs>

<https://www.youtube.com/watch?v=xWxBa9plbRs>

Notne vrednosti se spreminjajo glede na takt:

- takt/nota polovinka četrtnika osminka
- četrtniki 2 dobi 1 doba $\frac{1}{2}$ dobe
- polovinski 1 doba $\frac{1}{2}$ dobe $\frac{1}{4}$ dobe
- osminski 4 dobe 2 dobi 1 doba

Notne vrednosti

